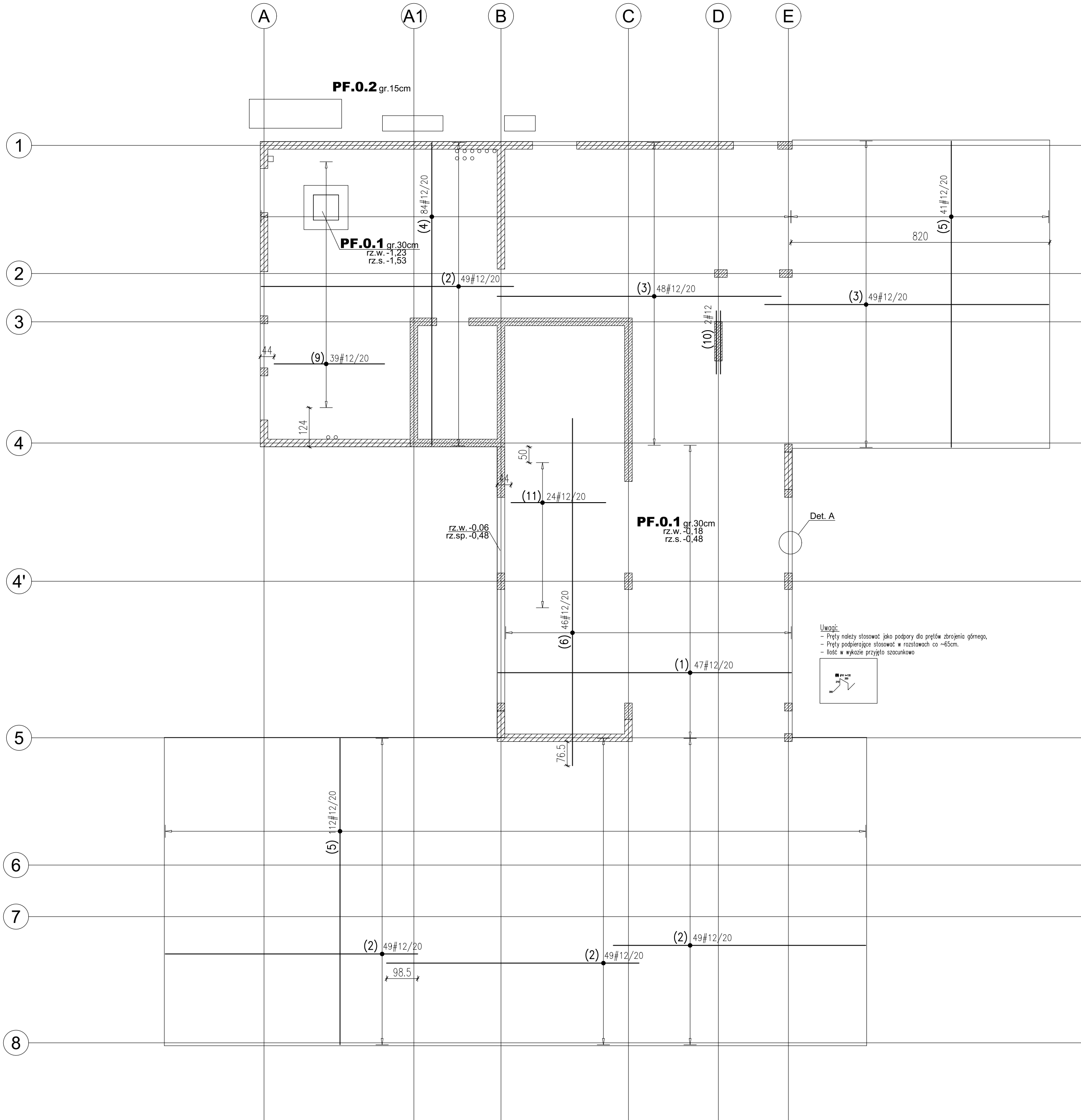
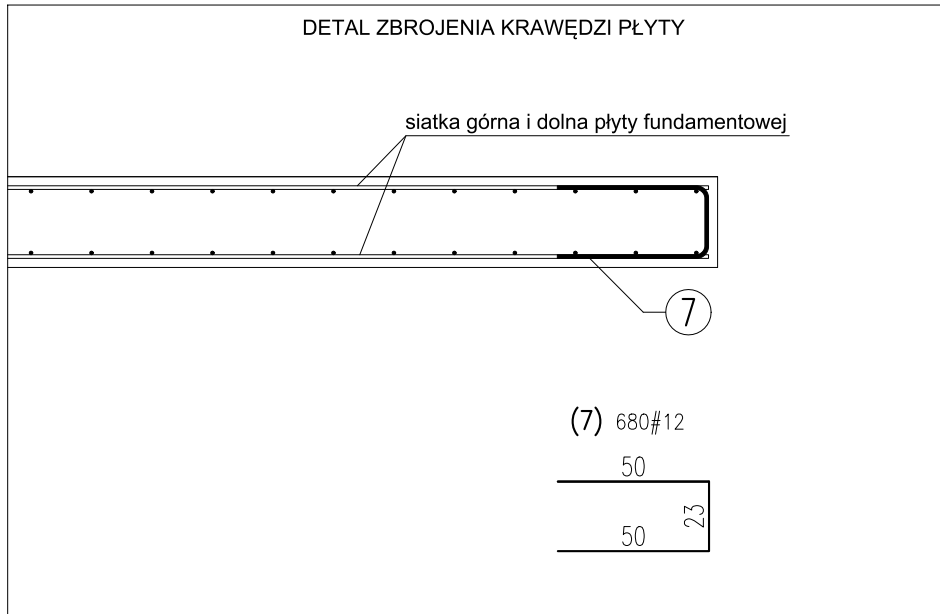


WYKAZ STALI ZBROJENIOWEJ

				Objekt:			Rys. Nr rys. Strona 1 z 1 Data Wyk			
Nr	Ø [mm]	Klasa stali	Sztuk	Kształt [cm]	Długość [cm]	Długość całkowita [m]				
						10	12			
1	#12	A IIIN	47	<div>930</div>	930		437.1			
2	#12	A IIIN	196	<div>800</div>	800		1568			
3	#12	A IIIN	97	<div>900</div>	900		873			
4	#12	A IIIN	84	<div>960</div>	960		806.4			
5	#12	A IIIN	153	<div>970</div>	970		1484.1			
6	#12	A IIIN	46	<div>1100</div>	1100		506			
7	#12	A IIIN	680	<div>23<div>50</div></div>	123		836.4			
8	#10	A IIIN	776	<div><div>30</div><div>21</div><div>30</div></div>	132	1024.32				
9	#12	A IIIN	39	<div>350</div>	350		136.5			
10	#12	A IIIN	2	<div>200</div>	200		4			
11	#12	A IIIN	24	<div>300</div>	300		72			
				Długość ogółem [m]		1024.32	6723.5			
				Ciężar 1mb [kg]		0.617	0.888			
				Ciężar ogółem [kg]		632	5970.5			
				Ciężar wg klas stali [kg]	(A IIIN)	6602.5				
				Ciężar razem [kg]					6602.5	

Detal A

skala 1:25



**UWAGI:**

- Roboty wykonywać pod nadzorem osób uprawnionych.
- Roboty wykonywać zgodnie ze sztuką budowlaną, zasadami BHP i obowiązującymi przepisami.
- Przed wykonaniem zapoznać się z opisem technicznym.
- Wszelkie niezgodności w dokumentacji zgłaszać projektantowi przed wykonaniem.
- Projekt rozpatrywać łącznie z projektem architektury.
- Przed wykonaniem porównać wszystkie otwory z projektami branżowymi i architekturą.
- Rysunek rozpatrywać łącznie z rysunkami szczegółowymi ścian, słupów, belek i schodów.
- Wykotwienia ścian, słupów, schodów i attyk na rysunkach szczegółowych tych elementów.
- Nad wszystkimi narysowanymi ścianami wykonać wieńce i wieńce pośrednie.
- Elementy żelbetowe według rysunków szczegółowych.

**LEGENDA I OZNACZENIA:**

	ŚLUP ŻELBETOWY		ŚCIANA ŻELBETOWA		ŚCIANA MUROWANA
	ŚLUP POWYŻEJ		ŚCIANA POWYŻEJ		"WYTYPKI" ŻELBETÓW
	BELKA / PODCIĄG		BELKA / NADCIĄG		STROP OBRYS

S01 – ŚLUP ŻEL.      B01 – BELKA ŻEL.      S01 – ŚCIANA ŻEL.  
rz.sp. – RZĘDNA SPODU      rz.w. – RZĘDNA WIERZCHU      ATT01 – ATTYPKA ŻEL.

ELEMENT:	MATERIAŁ:	STAL:	ŚRODOWSKO:	OTULINA [mm]:
PŁYTA FUNDAMENTOWA	C20/25	A-IIIN (B500SP)	XC1	D=50 i G=30
PŁYTY STROPOWE	C20/25	A-IIIN (B500SP)	XC1	30
PŁYTY STROPOWE CLT	CLT 84			
ŚLUPY	C20/25	A-IIIN (B500SP)	XC1	30
BELKI	C20/25	A-IIIN (B500SP)	XC1	30
ŚCIANY	C20/25	A-IIIN (B500SP)	XC1	30
ŚCIANY CLT	CLT 84			
BIEGI I SPOCZNIKI	C20/25	A-IIIN (B500SP)	XC1	30
ATTYKI	C20/25	A-IIIN (B500SP)	XC1	30

UWAGA: DOZBROJENIE OTWORÓW WYDANO NA RYSUNKU ZBROJENIA DODATKOWEGO SIATKI DOLNEJ

**KONSTRUKTOR**

BIURO PROJEKTOWE

TYTUŁ OPRACOWANIA :  
PROJEKT BUDYNKU BIUROWO-KONFERENCYJNEGO  
SIEDZIBY NADLEŚNICTWA OŁKUSZ

ADRES INWESTYCJI :  
UL. Ponikowska 32, 32-300 Ołkusz  
dz. nr ew. 844/1; obręb 0002 Pomorzany; jedn. ew. Ołkusz-M

INWESTOR :  
Państwowe Gospodarstwo Leśne – Lasy Państwowe – Nadleśnictwo Ołkusz  
ul. Łukaszyńskiego 3, 32-300 Ołkusz

PROJEKTOWAŁ :  
mgr inż. Grzegorz Mazurek  
upr. bud. nr MAZ/0457/P00K/11

OPRACOWAŁ :  
mgr inż. Jarosław Strąg

OPRACOWAŁ :  
inż. Michał Bartos

FAZA PROJEKTU :  
WYKONAWCZY

BRANŻA :  
KONSTRUKCJA

DATA :  
STYCZEŃ 2019

NR PROJEKTU :  
042/18

TYTUŁ RYSUNKU :  
PŁYTA FUNDAMENTOWA  
– zbrojenie górne

SKALA :  
1:100

REWIZJA :  
00

NR RYSUNKU :  
**K03**